

HARMONIUMS VIRTUELS

Manuel d'installation double pédale d'expression

[Tous modèles]

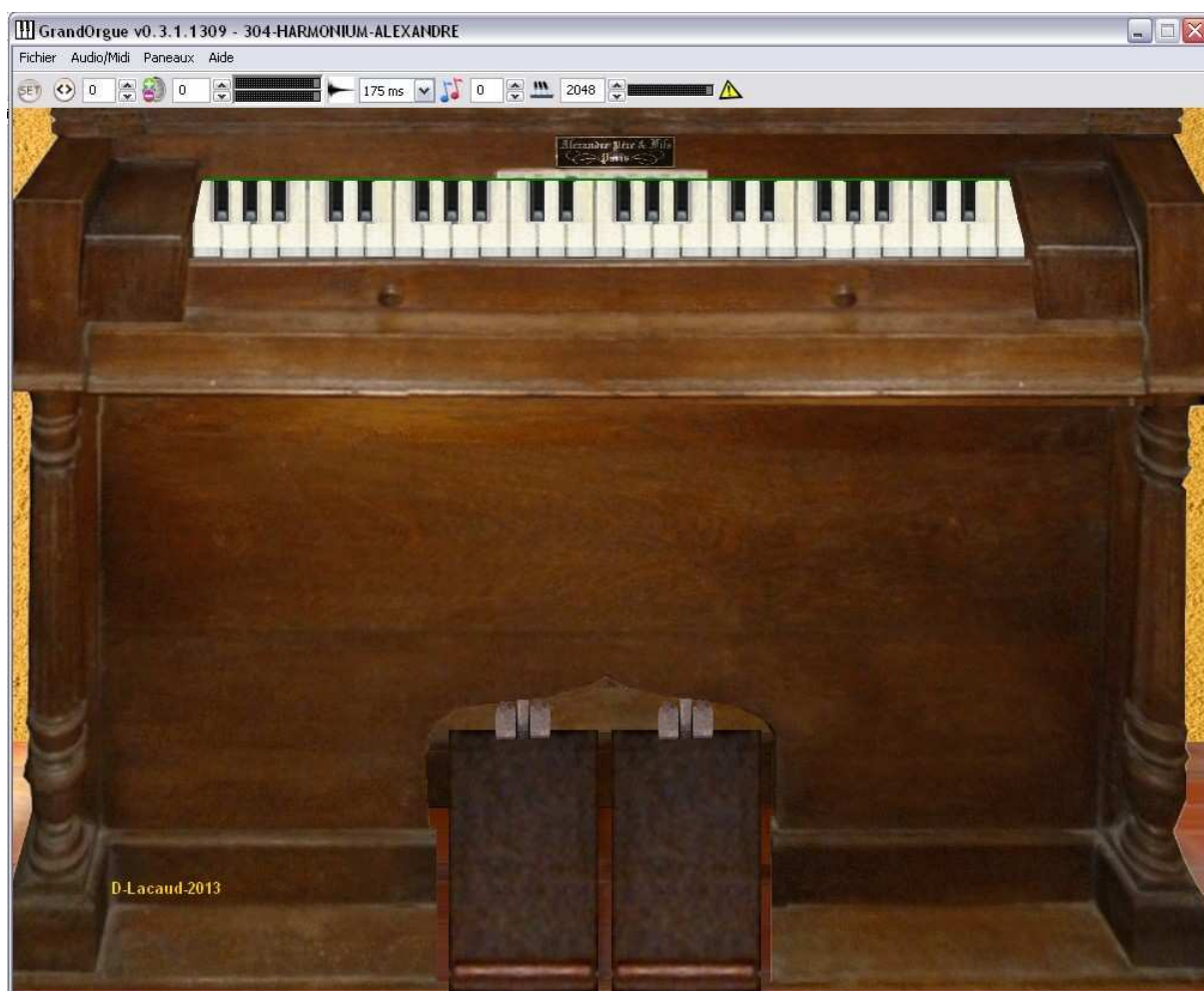


Table des matières

PRINCIPE DE L'EXPRESSION DES HARMONIUMS _____ Page 3

UTILISATION AVEC LA SOURIS DE L'ORDINATEUR _____ Page 4

UTILISATION AVEC DEUX PÉDALES MIDI _____ Page 5

UTILISATION AVEC UN LOGICIEL SEQUENCEUR _____ Page 7

PRINCIPE DE L' EXPRESSION DES HARMONIUMS

Basé sur le principe de l'orgue, l'harmonium utilise des registres à hanches libres séparées en basses et dessus et alimentées en air par deux pédales reliées au réservoir d'air. En général il n'y a qu'un seul clavier de cinq octaves coupé entre le mi³ et le fa³, transpositeur et rarement deux.

Une spécificité de l'harmonium, est qu'il peut être expressif ! Dans ce cas, on utilise une commande appelée expression qui ferme l'accès au réservoir d'air principal et ce sont les soufflets des pédales qui alimentent directement le/les registres. On peut alors par le jeu des pédales moduler l'expression. La technique de l'expression demande beaucoup d'exercice avant d'être maîtrisée.

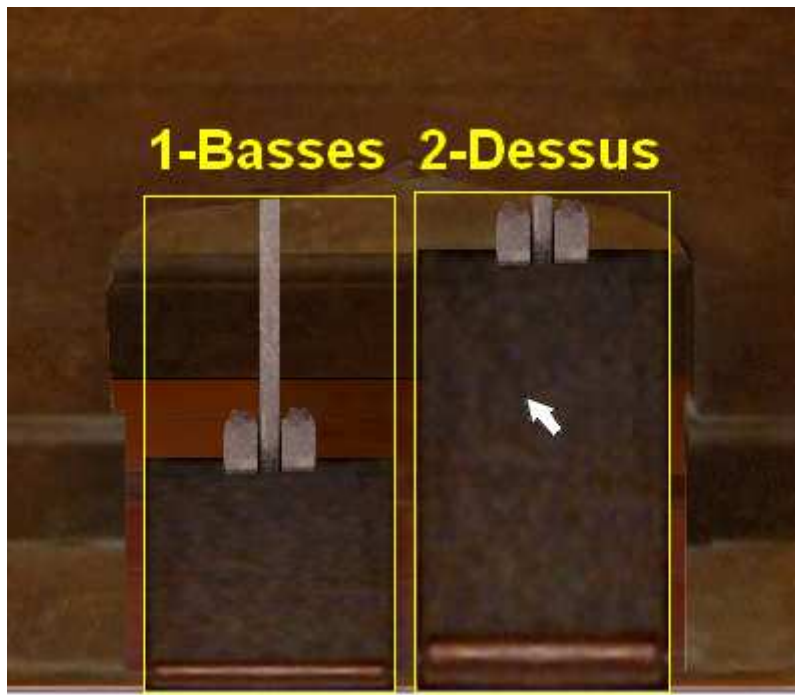


Ce manuel a pour objet de vous permettre d'obtenir l'effet d'expression résultant de l'usage des pédales avec les harmoniums virtuels selon 3 méthodes.

- Avec la souris de votre ordinateur,
- Avec deux pédales midi connectées à votre dispositif
- A partir d'un logiciel séquenceur midi.

NOTE : dans tous les cas cité ci-dessus, si vous n'utilisez pas le système d'expression, l'harmonium virtuel se comporte comme un instrument avec soufflerie électrique.

UTILISATION AVEC LA SOURIS DE VOTRE ORDINATEUR



Dans l'image ci-dessus ;

La pédale N°1 commande l'amplitude des basses, do1 à mi3 (29 notes) pour les claviers 61 touches (5 octaves), et fa1 à mi3 (24 notes) pour les claviers 49 touches (4 octaves).

La pédale N°2 commande l'amplitude des dessus, fa3 à do6 (32notes) pour les claviers 61 touches (5 octaves), et fa3 à fa5 (32 notes) pour les claviers 49 touches (4 octaves).

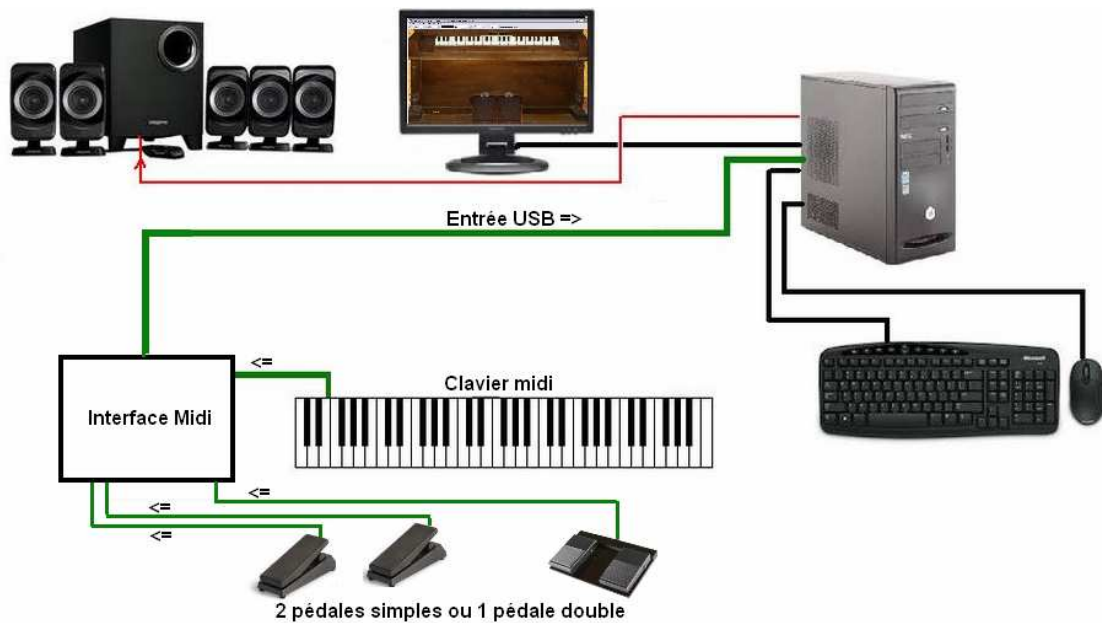
A la mise en route du logiciel, les pédales sont comme l'image N°2, en position minimum, mais elles sont initialisées avec le son au maximum pour éviter de n'avoir aucun son. Un simple clic sur la zone (cadre jaune) permet de passer en mode réglage et l'image type N°2 apparaît.

Dès lors, vous pouvez commander chaque pédale avec votre souris : clic plus déplacement ou, molette.

Note : Les zones de sensibilité de la souris correspondent à celles indiquées par les cadres jaunes.



UTILISATION AVEC DEUX PEDALES MIDI



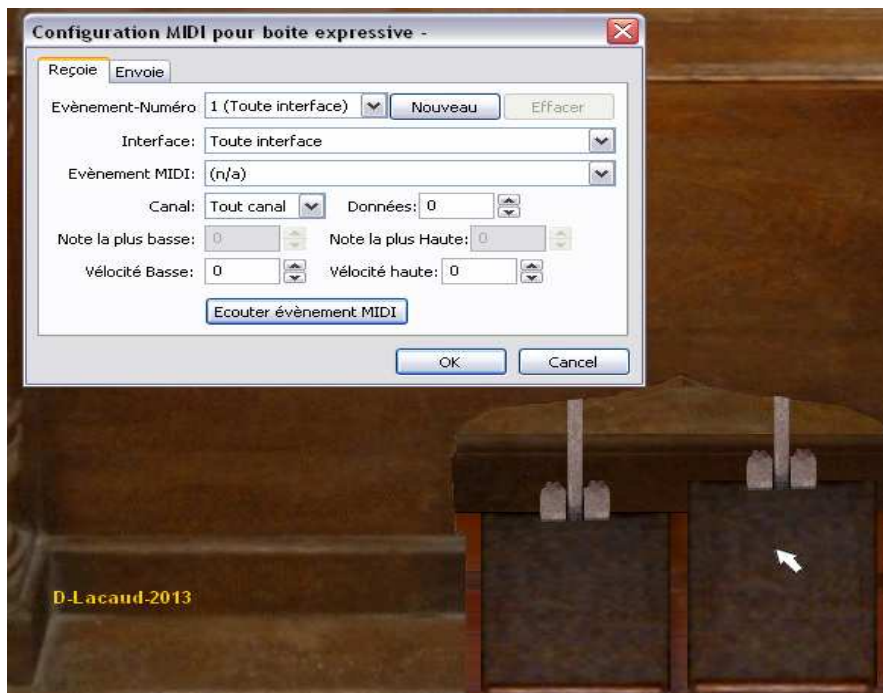
Dans le schéma ci-dessus ;

La pédale N°1 commande l'amplitude des basses, do1 à mi3 (29 notes) pour les claviers 61 touches (5 octaves), et fa1 à mi3 (24 notes) pour les claviers 49 touches (4 octaves).

La pédale N°2 commande l'amplitude des dessus, fa3 à do6 (32notes) pour les claviers 61 touches (5 octaves), et fa3 à fa5 (32 notes) pour les claviers 49 touches (4 octaves).

CONFIGURATION

ETAPE 1-Ouvrir par un clic **DROIT** sur une pédale la configuration de la boîte d'expression.

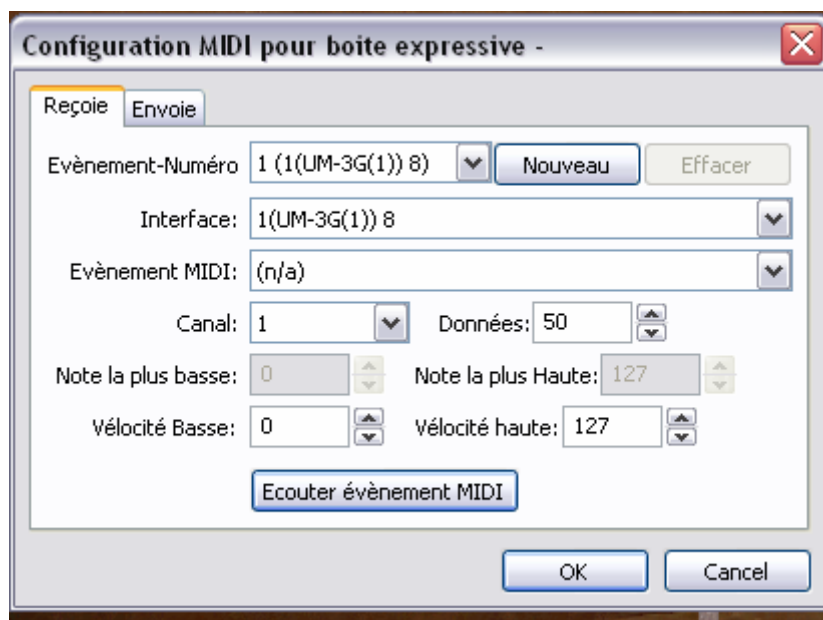


ETAPE 2- ONGLET [Reçoi] : Choisir successivement

1- L'interface utilisée

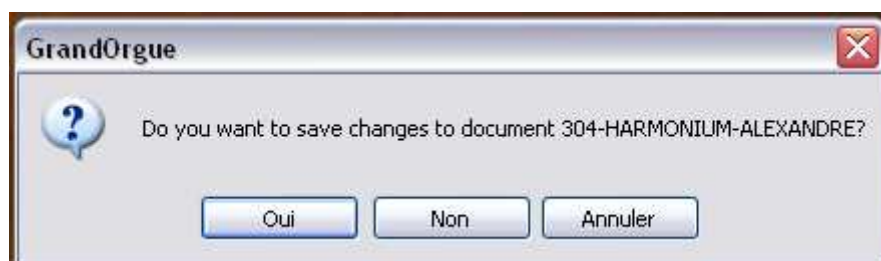
2- L'évènement

3- Le canal midi choisi ou affecté



NOTE : Une méthode plus facile consiste à cliquer sur Ecouter évènement midi et actionner la pédale. Les infos de configuration se placeront automatiquement dans les cases.

ETAPE 3-Lorsque vous fermerez le logiciel celui-ci vous demandera si vous souhaitez enregistrer la configuration. Vous pourrez ainsi à la prochaine utilisation avoir votre harmonium configuré de suite.



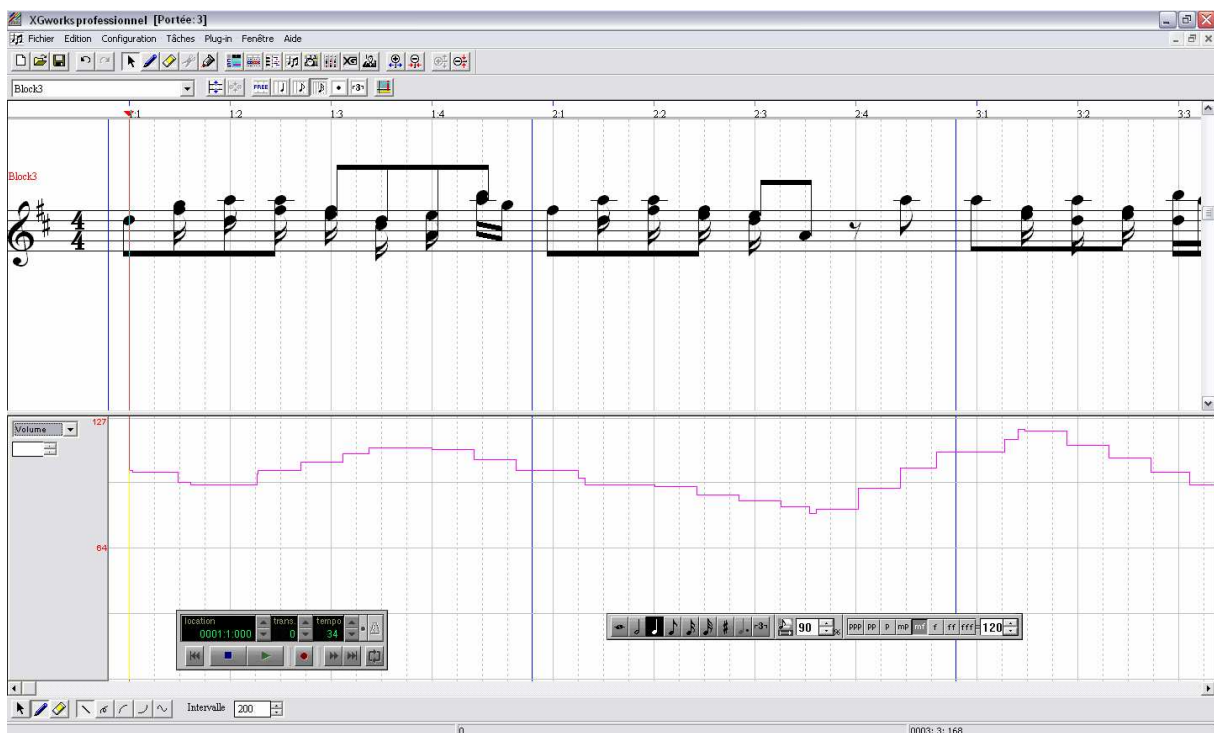
UTILISATION AVEC UN LOGICIEL SEQUENCEUR

Dans le cas d'utilisation d'un logiciel séquenceur, vous devrez affecter pour chaque ligne de notes, une ligne de commande de volume expressif qui sera affecté au canal que vous aurez choisi.

Compte tenu des divers type de séquenceurs qui existent, consultez le guide de votre logiciel.

Il est prudent si vous utilisez souvent cette méthodologie de travail d'affecter le même canal pour chaque boîte d'expression et de la conserver en permanence.

Divers choix possibles circulent sur internet.



The screenshot displays the XGworks professionnel software interface. The top window shows a musical score for 'Block3' in 4/4 time, featuring a melody line with various note values and rests. Below the score, a volume envelope is plotted on a grid, showing a series of steps that correspond to the notes in the score. The volume starts at 64 and increases to 127. The software interface includes a menu bar (Fichier, Edition, Configuration, Tâches, Plug-in, Fenêtre, Aide), a toolbar with various editing tools, and a status bar at the bottom showing 'Intervalle: 200' and '0003: 3: 168'.